

Pz.Kpfw. I Ausf.F

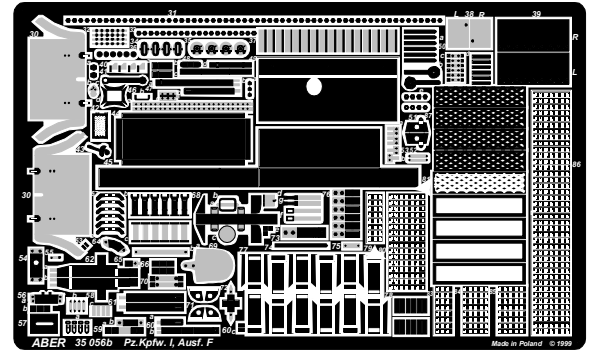
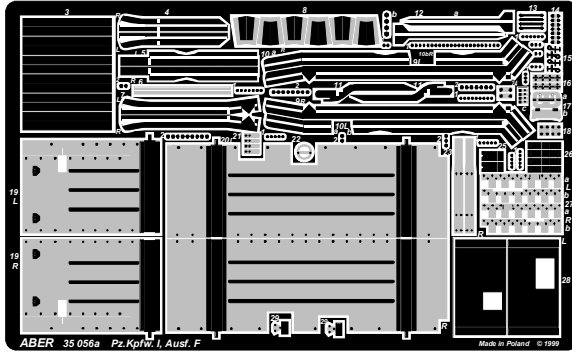
1/35 scale update for Alanger (ExAlan)

ABER[®]

35 056

WWW.ABER.NET.PL

Made in Poland © 1999



WARNING

Any unauthorized copying, producing and reproducing of ABER company products, or any part thereof, is strictly prohibited and any such action establishes liability for a civil action and may give rise to criminal prosecution.

Please note that, for purpose of improvement ABER sets designs are subjects to change without notice.
Proszę mieć na uwadze fakt, że zestawy ABER mogą ulec zmianie ze względu na ulepszenia, bez powiadomienia.

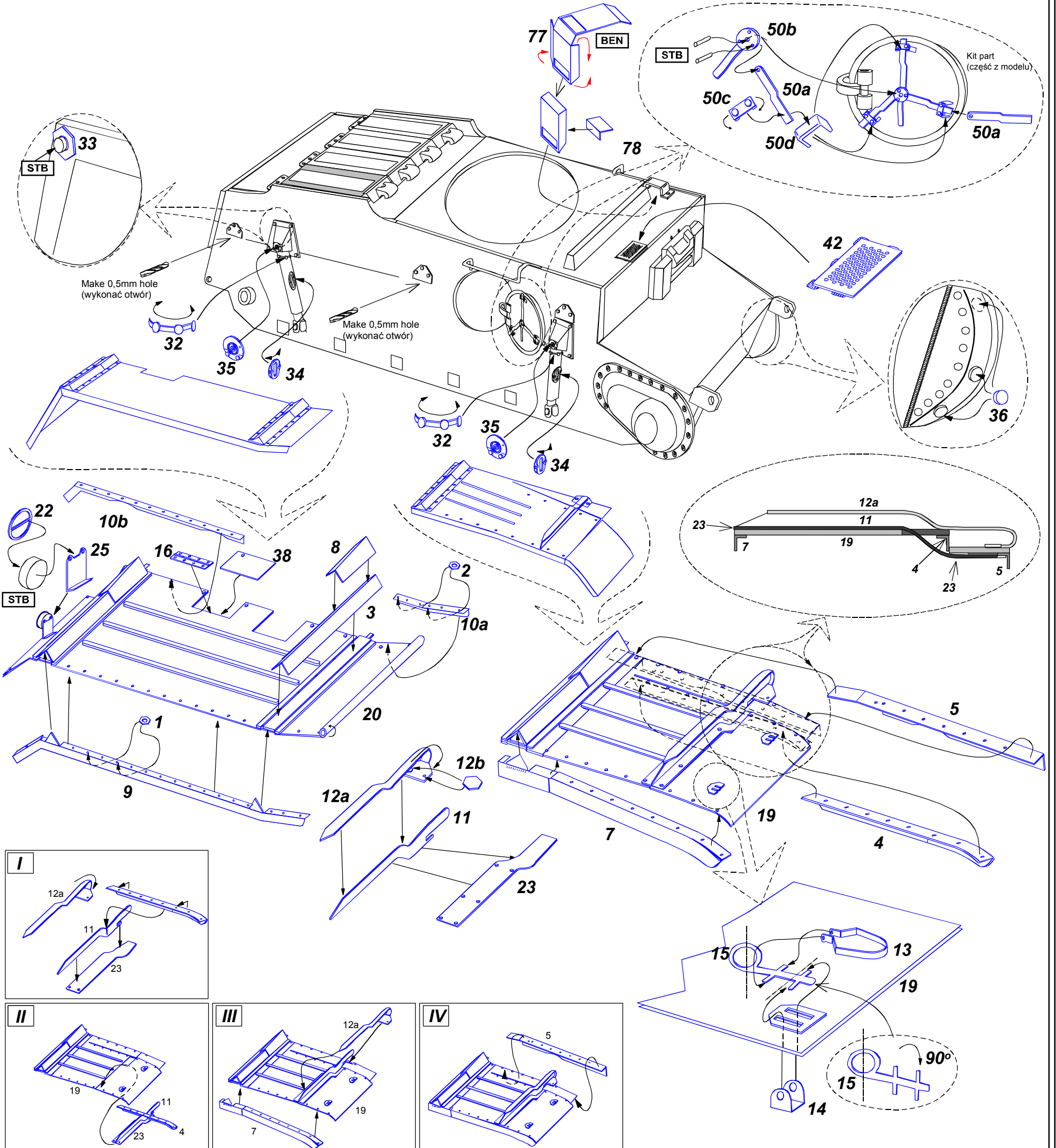
Use Cyanoacryl glue

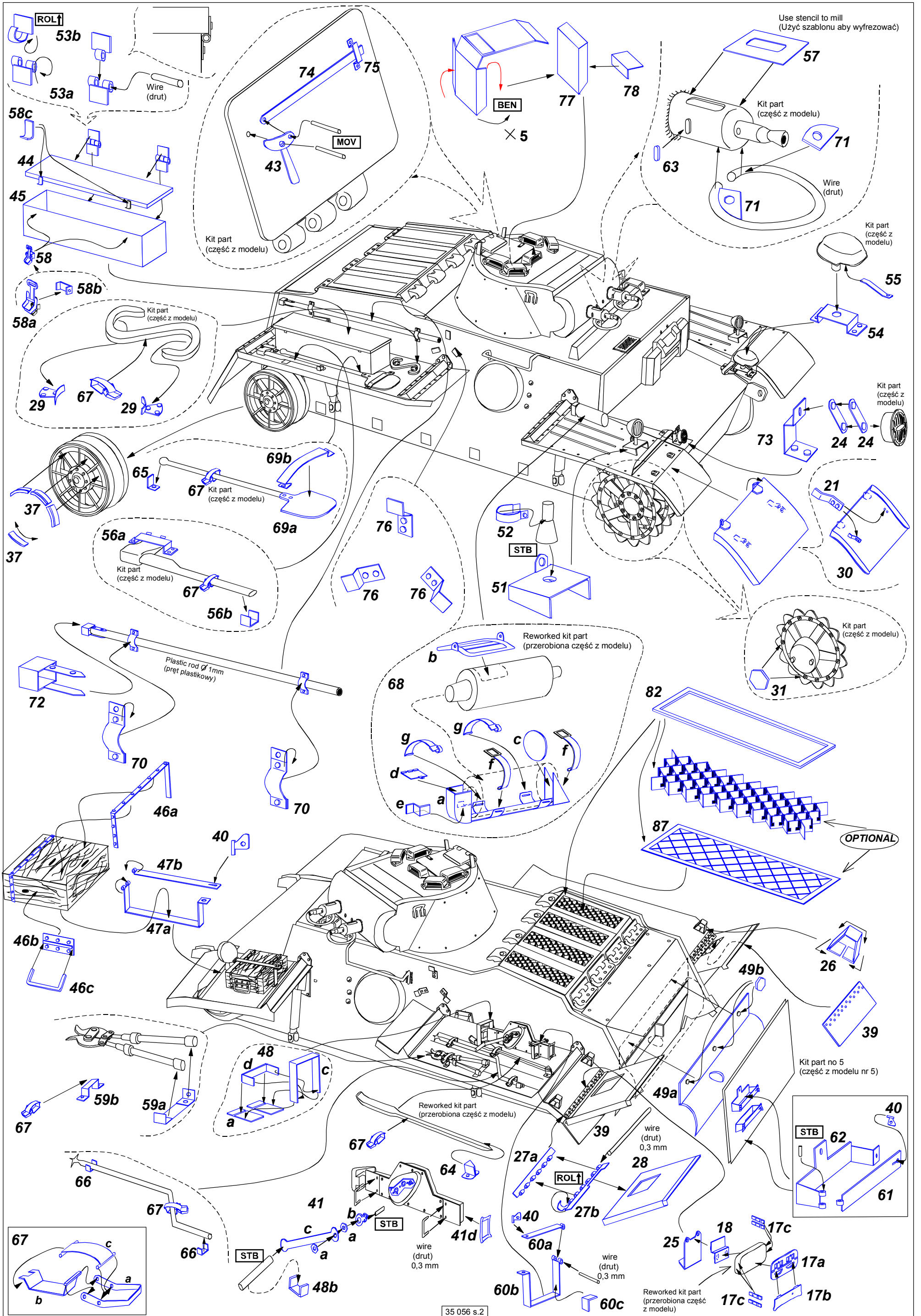
Kleić klejami cyjanoakrylowymi

We advise that better method to join metal to metal is soldering. Use ABER soldering solution AF20 (doradzamy łączenie części metalowych za pomocą lutowania. Zastosuj nasz topnik AF20)

OSTRZEŻENIE

Jakiegolwiek kopiowanie, produkowanie i reprodukcja wyrobów firmy ABER bez zezwolenia, w całości lub części jest surowo zabronione. Powyższe działania powodują powstanie odpowiedzialności cywilnej oraz mogą spowodować wszczęcie postępowania karnego.





Use stencil to mill
(Użyć szablonu aby wyfrezować)

Wire
(druć)

Kit part
(część z modelu)

Wire
(druć)

Kit part
(część z modelu)

Kit part
(część z modelu)

Kit part
(część z modelu)

Kit part
(część z modelu)

Reworked kit part
(przerobiona część z modelu)

Plastic rod \varnothing 1mm
(pręt plastikowy)

OPTIONAL

Kit part no 5
(część z modelu nr 5)

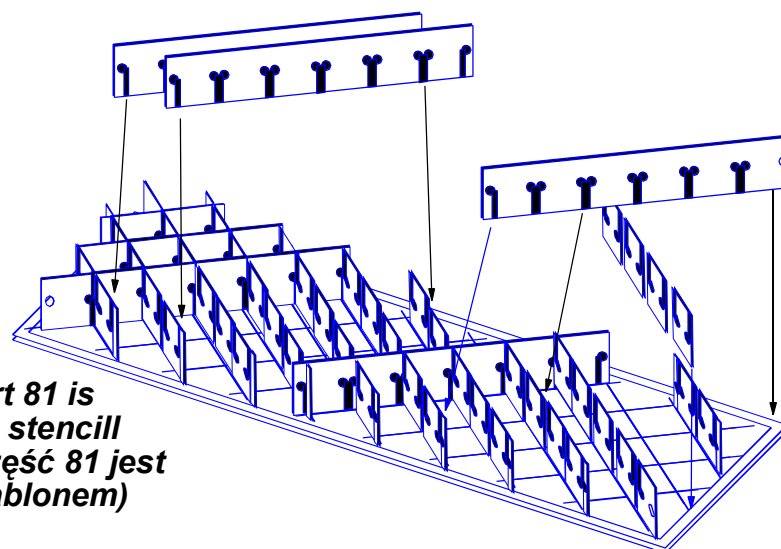
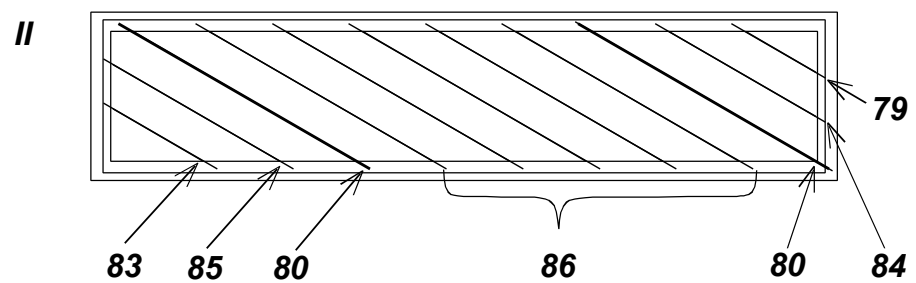
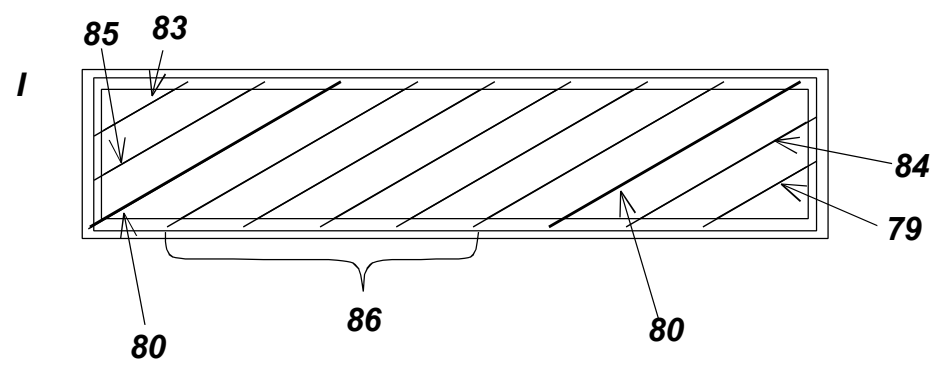
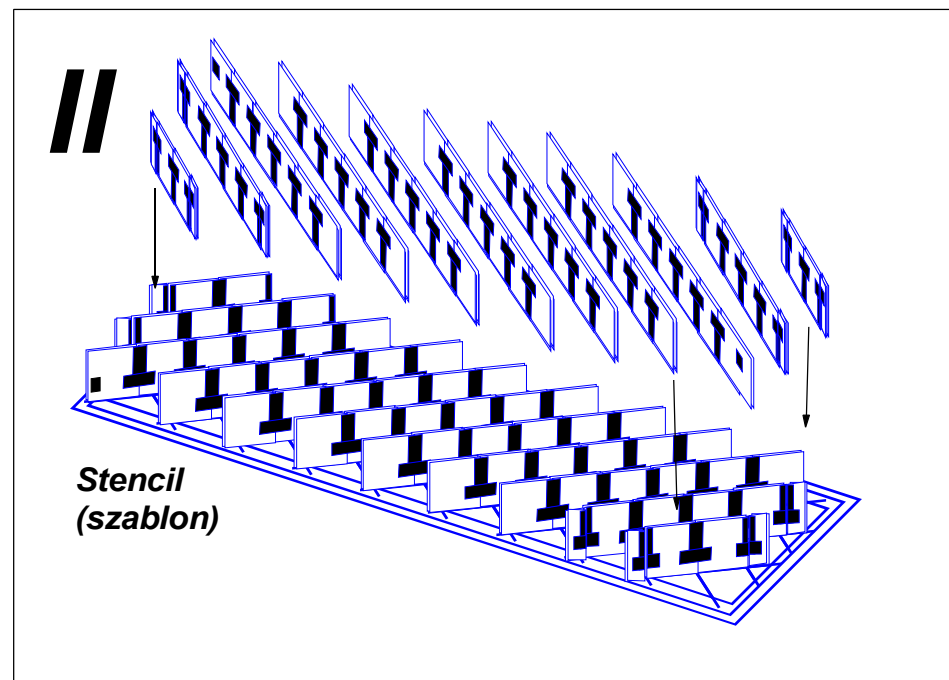
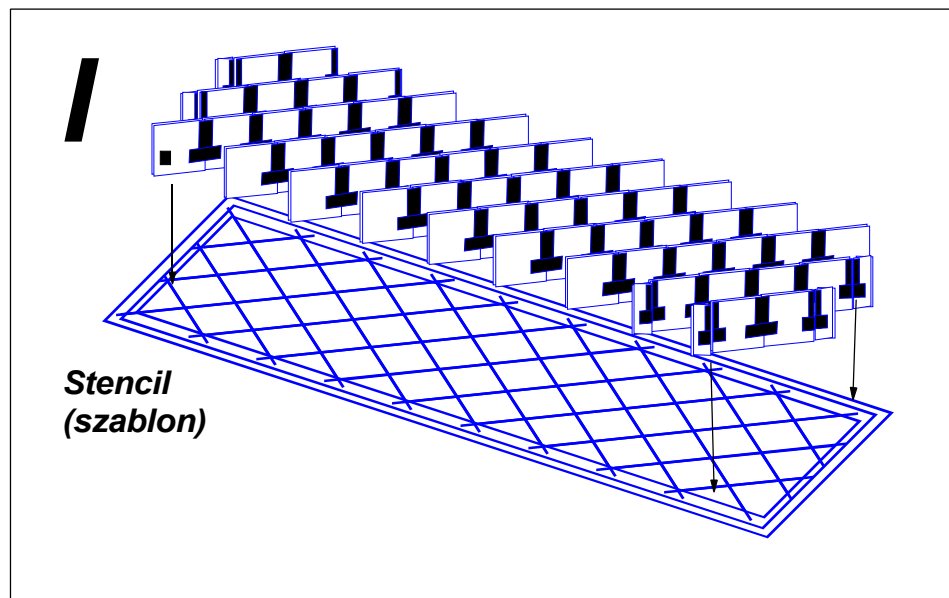
Reworked kit part
(przerobiona część z modelu)

wire
(druć)
0,3 mm

wire
(druć)
0,3 mm

Reworked kit part
(przerobiona część z modelu)

Construction of the engine grid (konstrukcja kraty nad silnikiem)



Construction of the engine grid (konstrukcja kraty nad silnikiem)

